



Associazione Italiana di Medicina Funzionale

Medicina
Funzionale
Regolatoria

EQUILIBRIO IN MOVIMENTO



L'UNICITÀ DELLA MEDICINA FUNZIONALE REGOLATORIA



▼ Mission

L'Associazione Italiana di Medicina Funzionale (AIMF HEALTH), iscritta all'albo delle società accreditate dal Ministero della Salute, nasce dall'esperienza didattica della Società Italiana di Medicina Funzionale che per anni ha affiancato medici e farmacisti nella loro pratica professionale. La spinta innovativa dell'offerta didattica di AIMF HEALTH è basata sui principi scientifici della Medicina Funzionale Regolatoria e supportata dai nuovi scenari offerti dalle più moderne evidenze scientifiche.

▼ I principi fondamentali della MFR

La MFR è una branca della medicina che studia la risposta biologica dell'organismo allo stress, causato da agenti fisici, chimici, biologici e sociali. Fondamentale è lo studio della curva di adattamento di Selye. In quest'ottica, sono considerate di enorme importanza le interconnessioni fra psiche e soma, mediate dai seguenti apparati: sistema nervoso autonomo, immunitario ed endocrino. Ogni persona è caratterizzata da una personale individualità biochimica e fisiologica, pertanto il metabolismo, le condizioni dei pH biologici e la reattività enzimatica hanno un ruolo rilevante.

▼ La validità scientifica della MFR

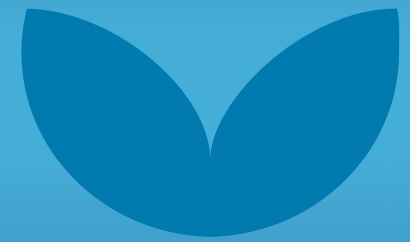
La MFR ha come base lo studio dell'unità funzionale: Cellula e Matrice Extracellulare. In effetti, la MFR ha sempre rivolto grande attenzione alla Matrice Extracellulare (MEC). Numerosi corsi **AIMF HEALTH** sono, da anni, dedicati al riequilibrio della MEC: drenaggio, idratazione, regolazione del pH e rimozione delle tossine. Nel 2012, sull'autorevole rivista "Circulation", Wong e collaboratori hanno pubblicato un articolo dedicato alla MEC cardiaca, valutando 793 pazienti con la risonanza magnetica (Circulation 2012;126:1206-1216).

Le conclusioni sono strabilianti: una MEC malata aumenta drammaticamente la mortalità dei pazienti, suggerendo quindi che sarebbe opportuno avviare un trattamento specifico sulla Matrice stessa.

Un recentissimo articolo ha evidenziato che la Matrice Extracellulare è un "nuovo organo" nel quale viaggiano informazioni vitali per il nostro organismo. (*Structure and distribution of an unrecognized interstitium in human tissues. Sci Rep. 2018 Marz. 27;8 (1):4947*).



PERCHÉ IL CORSO DI MEDICINA FUNZIONALE REGOLATORIA



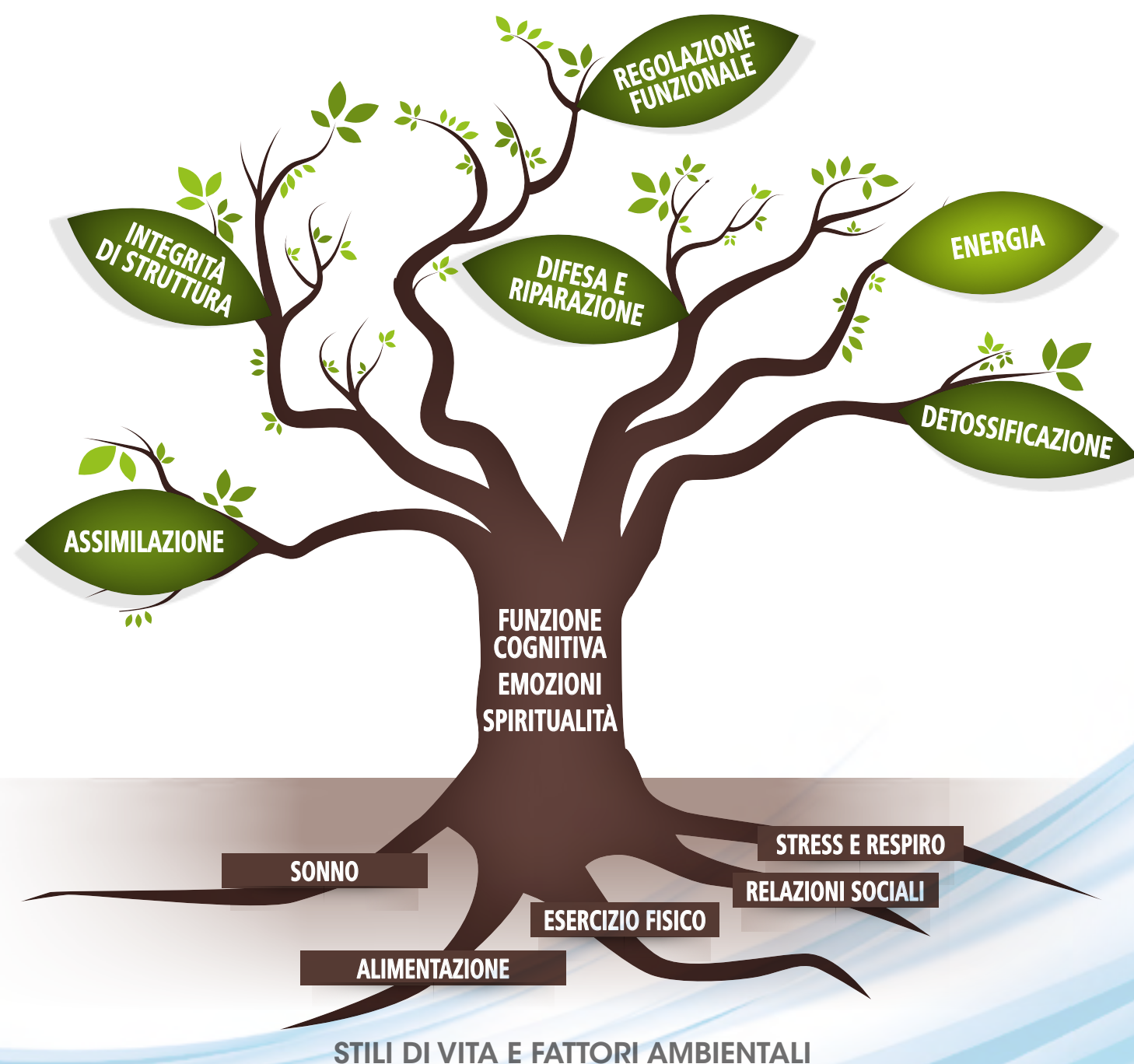
Perché

- Ogni giorno, nonostante esami approfonditi, si presentano pazienti che accusano alterazioni funzionali non chiaramente classificabili come disturbi funzionali.
- Per riportare in ambito medico il mondo delle metodiche complementari senza rinnegare la logica scientifica.
- Per permettere una chiave di lettura moderna e personalizzata del paziente, grazie ad un nuovo modello interpretativo dei sintomi e degli esami diagnostici.

Per chi

- **Vuole riunire** tutte le formazioni delle medicine complementari in un unico modello.
- **Non ha competenze** specifiche e sta cercando una metodologia scientifica nello studio delle terapie complementari.
- **Vuole integrare** la visione della patologia con la comprensione della fisiologia e della funzione.
- **Sta cercando** un'integrazione tra la medicina convenzionale e le metodiche complementari.

Il modello del corso di Medicina Funzionale Regolatoria



I CONCETTI CHIAVE DELLA MEDICINA FUNZIONALE REGOLATORIA



La curva di adattamento di Selye

La malattia è un attacco all'integrità dell'organismo, al quale reagiamo con una reazione d'allarme ad opera del Sistema Simpatico (Selye, 1953) a cui segue, di norma, una reazione di controshock ad opera del Parasimpatico, per poi ritornare alla norma.

In caso di stress ravvicinati o di stress cronico, il sistema può arrivare all'esaurimento oppure al blocco per una sindrome di adattamento, locale o generale.
Le malattie croniche dipendono sempre da uno scompenso del metabolismo cellulare, anabolico o catabolico.

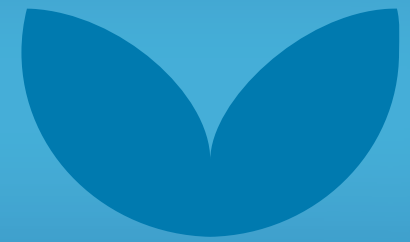


L'anamnesi e i sintomi in Medicina Funzionale Regolatoria

L'anamnesi in MFR deve tener conto di alcuni fattori come qualità del sonno, nutrizione, genetica, esercizio fisico, inquinamento e stress.

COSA	Sintomo guida
DOVE	Localizzazione (correlazione funzionale, correlazione emozionale)
COME	Modalità generali e locali, risposta neurovegetativa orto-para, fase metabolica, reattività iper-ipo
QUANDO	Fattore scatenante: psicoemozionale, metabolico, ormonale, ambientale, iatrogeno, alimentare, ecc.
CONCOMITANZE	Eventi e/o notizie inquadrabili nel medesimo circuito funzionale

I CONCETTI CHIAVE DELLA MEDICINA FUNZIONALE REGOLATORIA



Le aree di intervento nella Medicina Funzionale Regolatoria

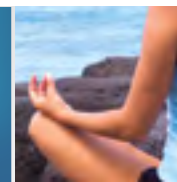


MATRICE EXTRACELLULARE

Studio e valutazione dello stato della **Matrice Extracellulare** o mesenchima, in quanto terreno di deposito delle tossine accumulate e non smaltite, per patologie antecedenti, per cause iatrogene, per deficit funzionali o degli emuntori a vari livelli.

EQUILIBRIO ACIDO-BASE

Studio dell'**equilibrio acido-base**, ovvero della concentrazione di idrogeno-ioni nella Matrice Extracellulare come causa di numerosi disturbi, malattie o blocco del sistema.



RELAZIONE TRA EMOZIONI E SOMA

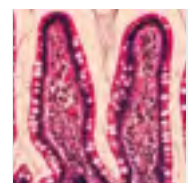
La relazione tra emozioni e soma: effetti degli stati emozionali a livello delle differenti funzioni biologiche, sulla regolazione vegetativa simpatica o parasimpatica, e i loro effetti a livello organico.

PSICHE-CERVELLO- ORGANI

L'unità funzionale dell'asse **psiche-cervello-organi** ed i rapporti gerarchici tra i centri regolatori.

STRESS OSSIDATIVO

Lo stress ossidativo ed il suo ruolo nelle malattie cronic-degenerative e nelle problematiche legate all'invecchiamento.



MICROECOLOGIA INTESTINALE E DISBIOSI

Il ruolo fondamentale della **microecologia intestinale**, in fisiologia come regolatore dell'immunità, in patologia come **disbiosi** oppure come malattie infiammatorie o autoimmuni.

REATTIVITÀ

Il metabolismo nella sua **regolazione tra anabolismo e catabolismo, sistema orto e parasimpatico.**

Prevenzione

Molti malesseri che ci accompagnano quotidianamente sono determinati dalle condizioni di vita, dall'alimentazione, dall'assunzione di farmaci, dall'inquinamento e diventano un "rumore di fondo" a cui ci abituiamo. Siamo in una condizione di intossicazione, più o meno elevata, alla quale il nostro sistema si autoadatta continuamente. Quando sopraggiunge un fattore stressogeno più intenso, il nostro sistema si ammala a causa di una ridotta capacità reattiva determinata dal "rumore di fondo".

Prevenzione primaria significa aumentare la capacità reattiva del sistema riducendo l'intossicazione di fondo

LA NOSTRA PROPOSTA DIDATTICA



Un'ottima occasione, fortemente innovativa, per essere al passo con il mondo della medicina che cambia: una vasta ed accattivante proposta che mira a formare una nuova "mens medica".
Teoria e pratica si sposano all'interno di ogni lezione creando spazi interattivi per il confronto tra discente e docente.

Corsi formativi tematici accreditati ECM

L'obiettivo principale è quello di fornire, ai medici, modelli funzionali diagnostici e terapeutici di estrema utilità, per un approccio multidisciplinare al paziente.

Corso biennale di Medicina Funzionale Regolatoria

Percorso formativo altamente qualificato, finalizzato a garantire l'apprendimento di raffinate abilità diagnostiche e strategie terapeutiche, facendo propri i segreti della gestione clinica.

- Discussione tesi
- Attestato finale
- **Docenti:** esperti in Medicina Funzionale Regolatoria, Opinion Leader Nazionali.

Corso di alta formazione in Medicina Funzionale Specialistica

Un corso dedicato ai già diplomati AIMF, specifico per chi desidera proseguire la formazione.

- Attestato finale
- **Docenti:** esperti in Medicina Funzionale Regolatoria, Opinion Leader Nazionali.



Associazione Italiana di Medicina Funzionale

AIMF HEALTH

Via Manzoni, 35 | 20855 Lesmo (MB)
Tel. 039.6064886 | Fax 039.5788057

info@aimfhealth.it
aimfhealth.it



Partecipa al Programma di Educazione
Continua in Medicina